

700 000 €

66 m<sup>2</sup>

3 pièces

Paris



Type d'appartement	T3
Surface	65.60 m <sup>2</sup>
Surface au sol	75 m <sup>2</sup>
Terrasse	8 m <sup>2</sup>
Pièces	3
Chambres	2
Salle de bains	1
WC	1 Indépendant
Étage	5
Epoque, année	1993 Récent
État général	En bon état
Chauffage	Electrique Individuel
Cuisine	Aménagée et équipée, Américaine
Ameublement	Non meublé
Vue	Rue
Ouvertures	PVC, Double vitrage
Exposition	Est
Stationnement int.	1 SOUS SOL
Ascenseur	Oui Digicode
Autres	Interphone Local à vélo
Taxe foncière	861 €/an
Charges	176 € /mois

Référence VA488 Paris XI quartier de la Roquette, dans une copropriété récente au dernier étage nous vous proposons un appartement de trois pièces en duplex. D'une surface de 75 m<sup>2</sup> au sol, doté de matériaux de qualité et agrémenté d'une terrasse cet appartement clair et calme, bien agencé, ne comporte aucune perte de place. Il se compose d'une entrée donnant sur le séjour avec cuisine ouverte. A l'étage deux grandes chambres, un espace bureau, un dressing et une salle de bains.

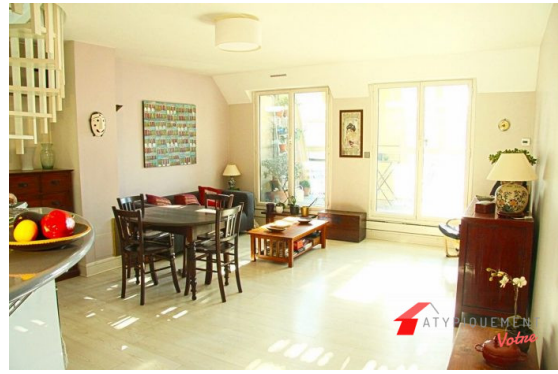
Honoraires à la charge du vendeur. Dans une copropriété de 60 lots. Quote-part moyenne du budget prévisionnel 2 112 €/an. Aucune procédure n'est en cours. Nos honoraires : <http://atypiquementvotre.com/honoraires>

Les points forts :

- DERNIER ÉTAGE

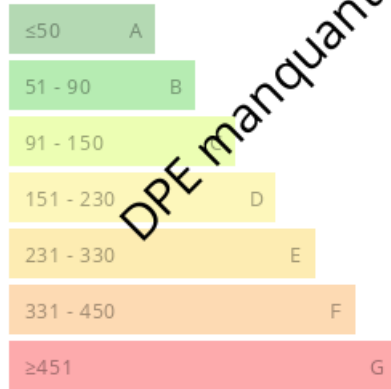


**ATYPIQUEMENT VOTRE**  
9 rue Sedaine  
75011 Paris 11ème  
[www.atypiquementvotre.com](http://www.atypiquementvotre.com)  
[contact@atypiquementvotre.com](mailto:contact@atypiquementvotre.com)  
m  
01 47 00 64 52



### Consommations énergétiques

Logement économe



Logement énergivore (kWh/m<sup>2</sup>.an)

### Émission de gaz à effet de serre

Faible émission de GES



Forte émission de GES (kg CO<sub>2</sub>/m<sup>2</sup>.an)

DPE manquant

DPE manquant